



JØVA Beslag A/S

Telefon +45 8617 2122

www.joeva.dk
email: info@joeva.dk



2019

Bændel- og lamelgardiner
og
køl og frost

BÆNDELGARDINER

P.V.C. BÆNDELGARDINER

GENNEMSIGTIGE GARDINER KOMBINERER:

- SIKKERHED / HYGIENE MED
- ISOLERING / OMKOSTNINGSBESDPARELSER

ANVENDELSESOMRÅDER:

- TÆTNING MOD TRÆK INDE / UDE
- TÆTNING KØLE / FRYSERUM
- LYSBESKYTTELSE
- BESKYTTELSE MOD STØV / SMUDS / INSEKTER
- SVEJSEGARDINER

PRODUKTERSPECIFIKATION

P.V.C BÆNDLER / DIMENSIONER

200 X 2 mm KØL / FROST

300 X 3 mm KØL / FROST

400 X 4 mm KØL

SVEJSEGARDINER: 300 X 2 mm

LÆNGDE : 50 mtr / RULLE

BREDDE : +0% - 2%

TYKKELSE : ± 0,15 mm

FORM : BLØDE RUNDE KANTER MED MAX. 20mm
AFVIGELSE FRA LODLINJEN PÅ 5 mtr.
HÆNGENDE LÆNGDE

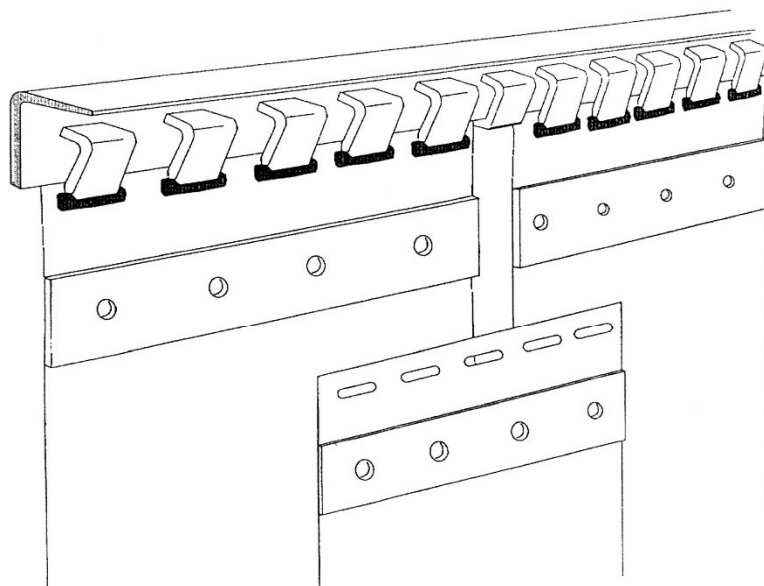
KØL : FLEKSIBEL TIL MINUS 22°C

FROST : FLEKSIBEL TIL MINUS 40°C

BÆNDELGARDINER

P.V.C bændelgardin – rustfrit stål ophængs skinne
Montering på væg eller i loft.

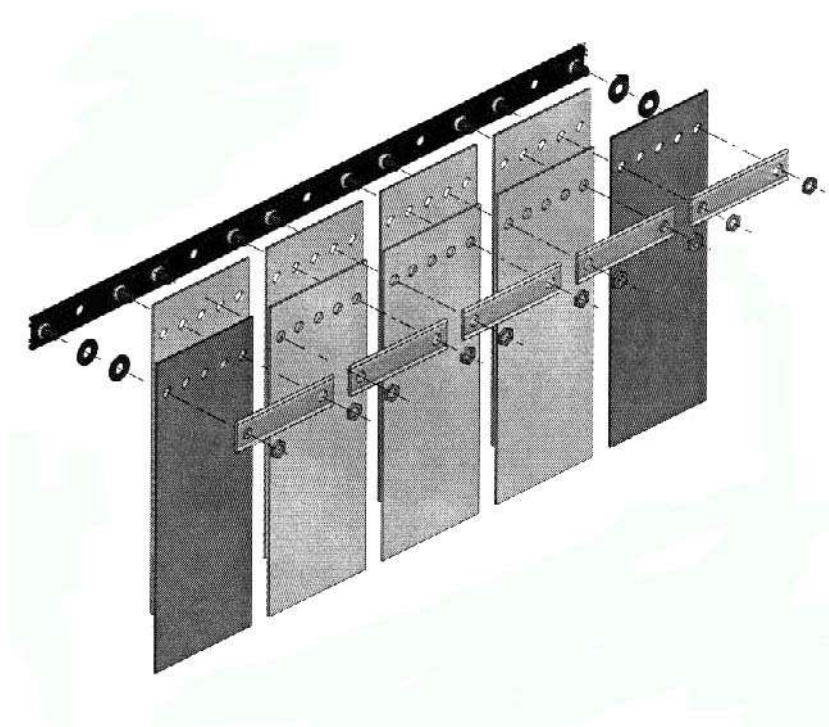
200 x 2 mm med 40 eller 80% overlapning



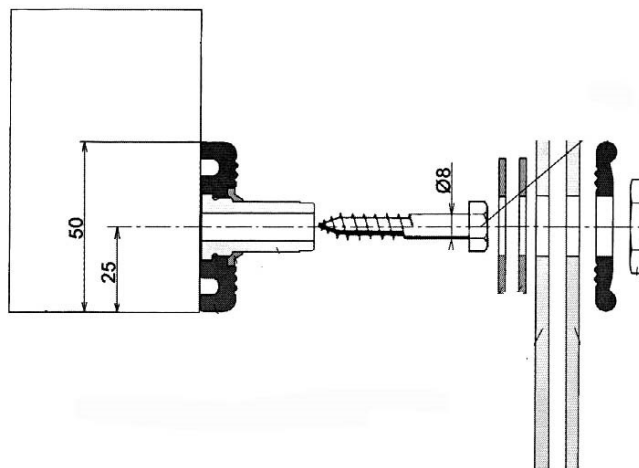
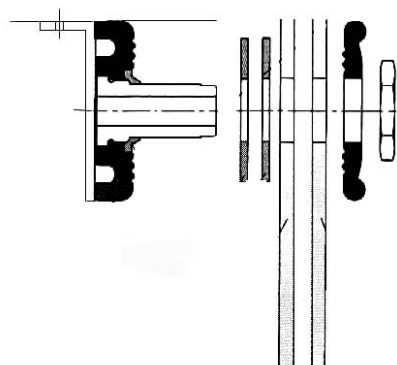
BÆNDELGARDINER

P.V.C bændelgardin ophængs skinne i eloxeret aluminium eller grå plast

200 x 2 mm med 40 eller 80% overlapning.

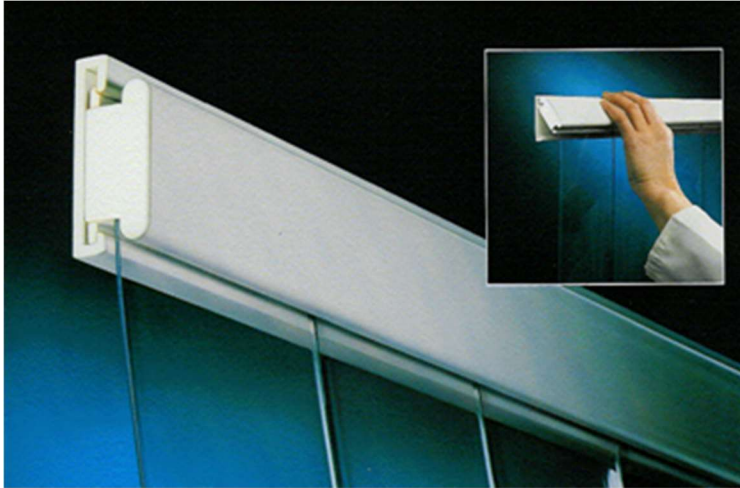


Loftsmontage



JØVA STRIP CLASSIC LAMELGARDINER

JØVA BESLAG A/S introducerer nu dette helt unikke gardinsystem til kølediske m.v.



Systemet består af en UPVC C-profil som fastgøres til kølediskens baldakin, og en UPVC top profil, i sektioner af ca. 900 mm, hvori selve gardinet fastgøres.

Ved påfyldning af varer, afmonteres - med et snuftag - den ene sektion (som vist på billedet til venstre), hvorefter de øvrige sektioner kan skydes hen, efterhånden som påfyldningen af køledisken sker.

Efter endt påfyldning genmonteres den første sektion i den modsatte ende af køledisken – så enkelt er det!

Gardinet kan også leveres med et ekstra stykke UPVC C-profil til montering, f.eks. på siden af køledisken til "parkering" af den afmonterede sektion. C-profilen kan leveres med dobbelt klæbende tape for montering direkte på baldakinen.

JØVA STRIP CLASSIC gardiner bevirker at hygiejnen i køledisken øges betydeligt, og at der opnås store energibesparelser. Uafhængige tests har bevist, at der kan opnås energibesparelser på op til 60 %, samtidigt med at grænseværdier for temperatur og hygiejne overholdes.

JØVA STRIP CLASSIC gardiner leveres på mål og klar til at montere.



MONTERINGVEJLEDNING – JØVA STRIP

DENNE FORSENDELSE INDEHOLDER:

_____ sektioner br. _____ mm. _____ C-profiler lgd. _____

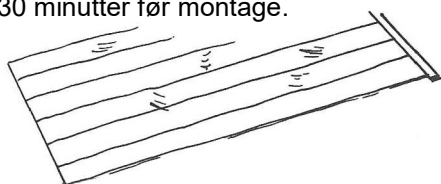
_____ sektioner br. _____ mm. _____ C-profiler lgd. _____

Lamelgardinet er bestilt på følgende mål _____ x _____ mm. (bxh).

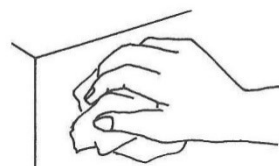
*****KONTROLLER VENLIGST OVENSTÅENDE STRAKS VED UDPAKNING*****

MONTERINGSVEJLEDNING:

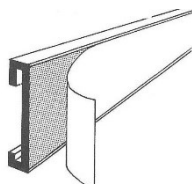
- 1** Alle sektioner ud pakkes og ligges med forsiden op ad mindst 30 minutter før montage.



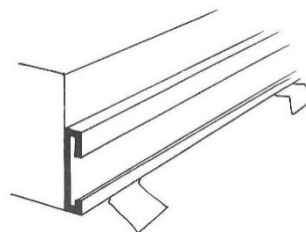
- 2** Baldakinen rengøres for snavs og støv.



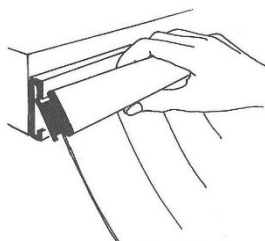
- 3** I begge ender af den første C-profil trækkes ca. 5 cm. af tapens papir af.



- 4** Kontroller at det længste ombuk på C-profilen vender op ad. Placerer C-profilen på baldakinen med et let tryk. C-profilens underkant skal flugte med baldakinens underkant. Kontroller at C-profilen er i vater. Herefter trækkes resten af tapens papir af, og C-profilen presses hårdt mod baldakinen. Punkt 3 og 4 gentages for samtlige C-profiler. C-profilerne skal sidde ca. 15 minutter før gardinerne ophænges.



- 5** Sektionerne kan nu hægtes op. Afkort evt. lamellerne med en Stanley kniv ca. 10 mm over kabinettets/diskens bund.





JØVA Beslag A/S
Tyttebærvej 4 • DK-8643 Ans By
Tlf. +45 8617 2122
www.joeva.dk
email: info@joeva.dk