



## **JØVA Beslag A/S**

Telefon +45 8617 2122

[www.joeva.dk](http://www.joeva.dk)

E-Mail: [info@joeva.dk](mailto:info@joeva.dk)

AUG 2020

### **Lovpligtige indespærringsalarmer**

JØVA Beslag A/S • Tyttbærvej 4 • DK-8643 Ans By

# JØVA BESLAG A/S

## INDESPÆRRINGSALARMSYSTEM



# Specifikation

Indgangsspænding	100 – 230 VAC
Effektforbrug	Max 5 W
Omgivelses temperatur	-25°C - 50°C
Relæ belastning	Max 2 A @ 230 VAC
Alarmkasse størrelse	200 x 150 x 100 mm
Træk/tryk kontaktkasse størrelse	100 x 100 x 75 mm

## Funktionalitet

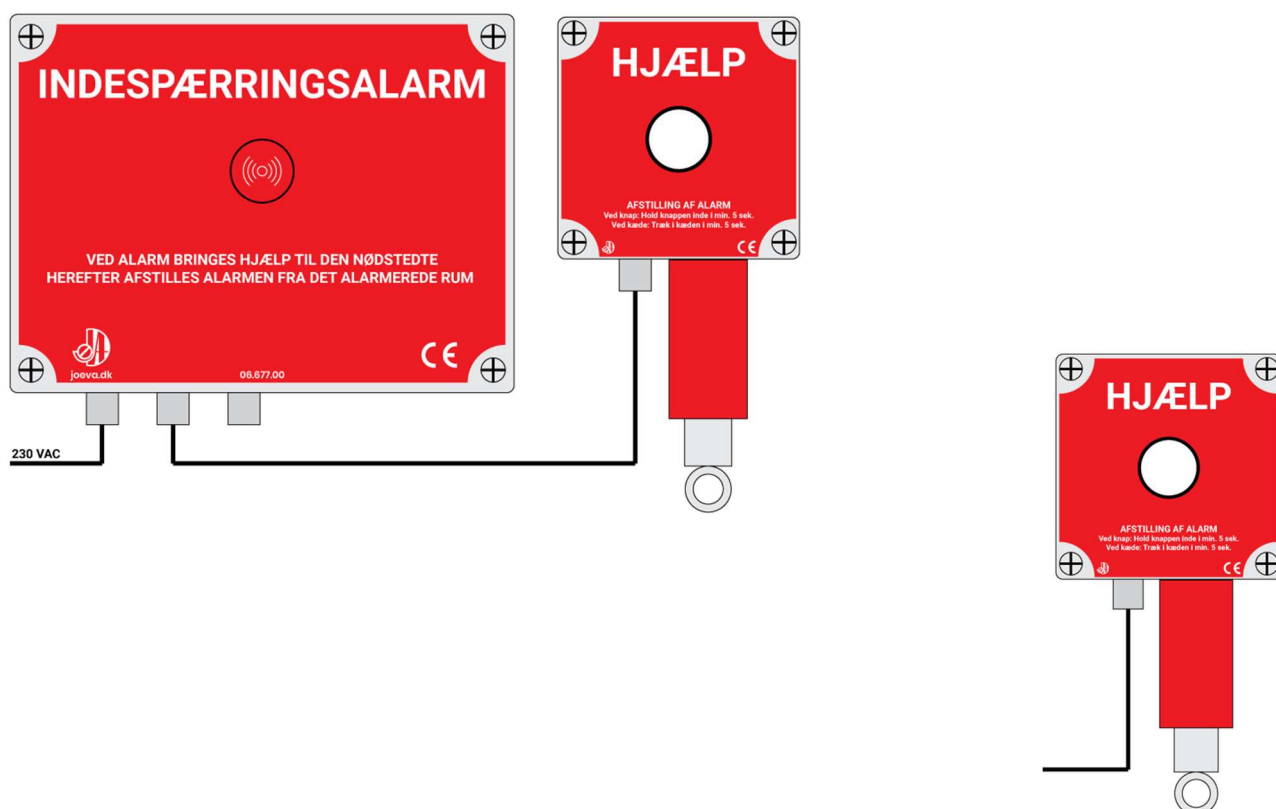
Alarmen skal sikre at personale ikke bliver indespærret i køle-/fryserummet. Der kan tilsluttes op til to kontaktkasser til alarmen, enten med trækkontakt eller med tryk. Kontaktkassen monteres inde i køle-/fryserummet og har en LED indikator som lyser konstant ved normal drift og blinker når en alarm er aktiveret.

Alarmkassen placeres et sted så personale har mulighed for at høre alarmen.

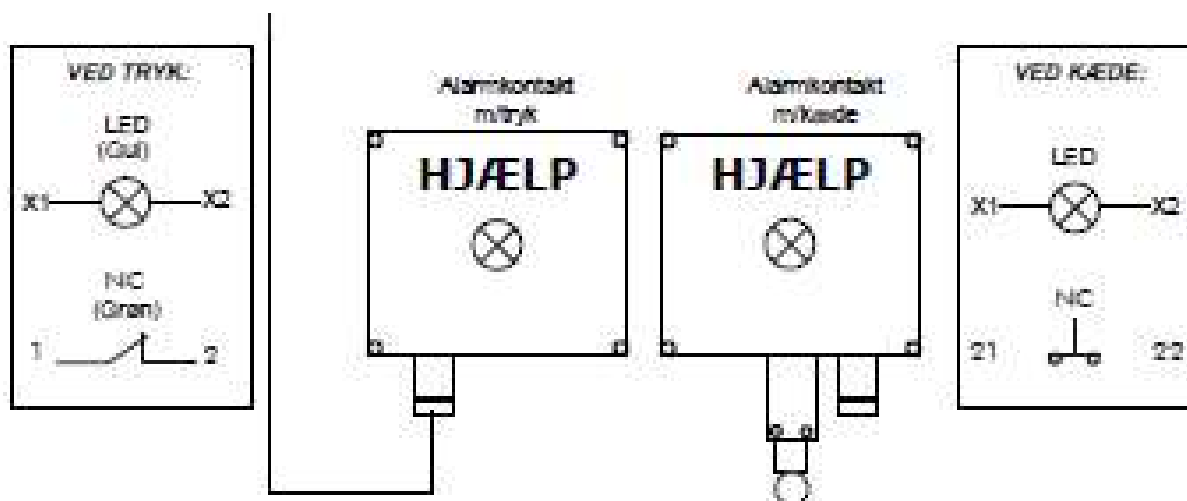
# Installation

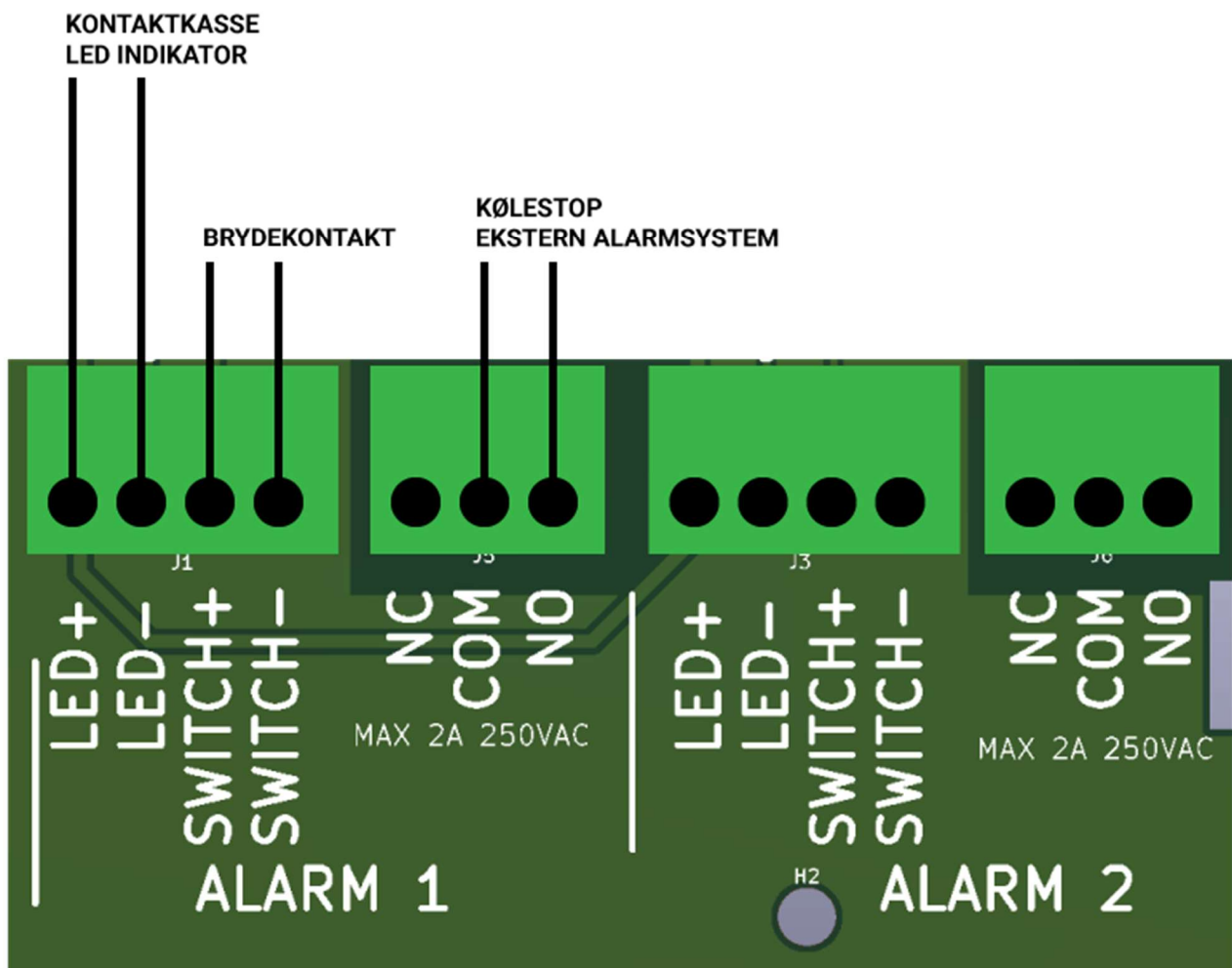
Alarmen skal installeres som beskrevet i DS/EN 378-1:2016 – kan findes via vores hjemmeside [www.joeva.dk](http://www.joeva.dk).

## Ledningsdiagrammer



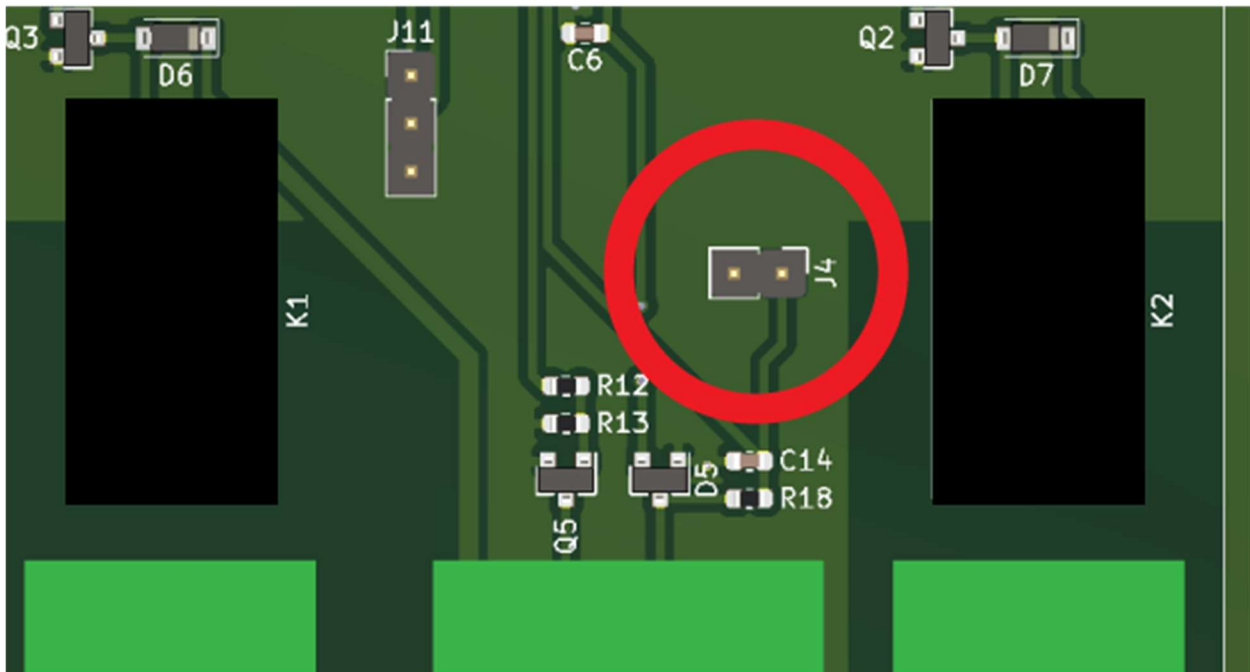
**HUSK VED KÆDE, BRUG KLEMRÆKKE 21 + 22 (BRYDEFUNKTION)**





Der anbefales 0,75 mm<sup>2</sup> – 1,5 mm<sup>2</sup> ledning til at forbinde alarm og kontaktkasser.  
Systemet forsynes med 230 VAC via klemrækken mærket med N og L.

## Konfigurering via jumper



Ved brug af både alarm 1 og alarm 2, fjernes jumper J4 (mærket med rødt på overstående billede).

## Status LED indikatorer på printet



NETSPÆNDING OK – viser at produktet er korrekt tilsluttet strøm  
SYSTEM OK – lyser konstant ved systemdrift OK, blinker ved kabelbrud.

## Test

Når systemet er monteret, kan systemet testes ved trække eller trykke på kontaktkassen, så vil alarmer aktivere. Der trækkes eller trykkes i >5 sek. for at afstille alarmer igen.

## Drift og vedligeholdelse

- Det er til enhver tid virksomhedens sikkerhedsansvarlige der har ansvaret for at alarmer virker korrekt, samt at kontrollere at der ikke er indespærrede personale i køle-/fryserum ved arbejdstids ophør.
- Alarmer bør testes én gang ugentligt.
- Ses der ikke konstant lys på kontaktkassen, er dette tegn på en fejl der skal rettes omgående.
- Batteri (12 V, 1,2 Ah) bør udskiftes indenfor 5 år fra installationstidspunktet.
- Udover overnævnte, kræver alarmer ingen vedligeholdelse.